



АДМИНИСТРАЦИЯ ГОРОДА ПЕРМИ
ДЕПАРТАМЕНТ ЗЕМЕЛЬНЫХ ОТНОШЕНИЙ

РЕШЕНИЕ

о размещении объектов № 1610 от 20.11.2018

г. Пермь, ул. Сибирская, 15

Департамент земельных отношений администрации города Перми в соответствии с пунктом 3 статьи 39.36 Земельного кодекса Российской Федерации, Положением о порядке и условиях размещения объектов на землях или земельных участках, находящихся в государственной или муниципальной собственности, на территории Пермского края без предоставления земельных участков и установления сервитутов, утвержденным постановлением Правительства Пермского края от 22.07.2015 № 478-п

разрешает ООО «Сатурн-Р» (ИНН 5902809279, ОГРН 1025900510437, место нахождения: 614000, Пермский край, г. Пермь, ул. Куйбышева, д. 37, офис 708)

размещение объекта: тепловая сеть

способ размещения объекта: подземный

на землях: государственная собственность на которые не разграничена

на срок: 1 год

местоположение: г. Пермь, Ленинский район, ул. Монастырская.

Территория, согласно схеме, расположена в зонах с особыми условиями использования территорий: охранный зона объектов электросетевого хозяйства, приаэродромная территория аэродрома аэропорта Большое Савино; в зонах ограничения высотности: не более 20 метров, не более 45 метров; в охранный зоне объекта культурного наследия: «Церковь Свято-Троицкая (Слудская) с оградой» (ОЗ-95Г).

ООО «Сатурн-Р»:

1. Соблюдать правила охраны электрических сетей, установленные постановлением Правительства Российской Федерации от 24.02.2009 № 160 «О порядке установления охранных зон объектов электросетевого хозяйства и особых условий использования земельных участков, расположенных в границах таких зон».

2. Соблюдать правила охранных зон воздушного пространства, установленные постановлением Правительства Российской Федерации от 11.03.2010 № 138 «Об утверждении Федеральных правил использования воздушного пространства Российской Федерации».

3. Соблюдать режимы использования земель и требования к градостроительным регламентам в границах зоны охраны объекта культурного наследия, утвержденные постановлением Правительства Пермского края от 22.12.2016 № 1155-п «Об утверждении границ зон охраны объекта культурного наследия регионального значения «Церковь Свято-Троицкая (Слудская) с оградой», расположенного по адресу: г. Пермь, ул. Монастырская, 95 (литера

А), а также режимов использования земель и требований к градостроительным регламентам в границах данных зон».

4. В соответствии с пунктом 7(2) Положения о порядке и условиях размещения объектов на землях или земельных участках, находящихся в государственной или муниципальной собственности, на территории Пермского края без предоставления земельных участков и установления сервитутов, утвержденного постановлением Правительства Пермского края от 22.07.2015 № 478-п, представить в департамент земельных отношений администрации города Перми в течении 1 месяца с момента размещения объектов материалы контрольной геодезической съемки размещенных объектов на бумажном и электронном носителях на безвозмездной основе.

В соответствии со статьей 20¹ Закона Пермского края от 14.09.2011 № 805-ПК «О градостроительной деятельности в Пермском крае» ООО «Сатурн-Р»:

1. Не позднее, чем за 10 рабочих дней до начала строительства и реконструкции безвозмездно передать в департамент градостроительства и архитектуры администрации города Перми один экземпляр копий разделов проектной документации, предусмотренных пунктом 1 части 12 статьи 48 Градостроительного кодекса Российской Федерации.

2. В течение 10 рабочих дней после окончания работ по строительству, реконструкции безвозмездно передать в департамент градостроительства и архитектуры администрации города Перми схему, отображающую расположение объекта и сетей инженерно-технического обеспечения, подписанную ООО «Сатурн-Р», с приложением текстового и графического описания местоположения границ охранной и санитарно-защитной зоны, перечень координат характерных точек границ такой зоны.

Приложение:

Схема предполагаемых к использованию земель или части земельного участка с координатами поворотных точек границы земельного участка (на 1 л. в 1 экз.).

Начальник отдела предоставления
земельных участков по работе
с юридическими лицами



Н.М. Санникова

Схема предполагаемых к использованию земель или части земельного участка

Объект: тепловая сеть

Местоположение: Пермский край, г. Пермь, Ленинский район, ул. Монастырская

Площадь земель или части земельного участка, кв. м: 88

Категория земель: Земли населённых пунктов

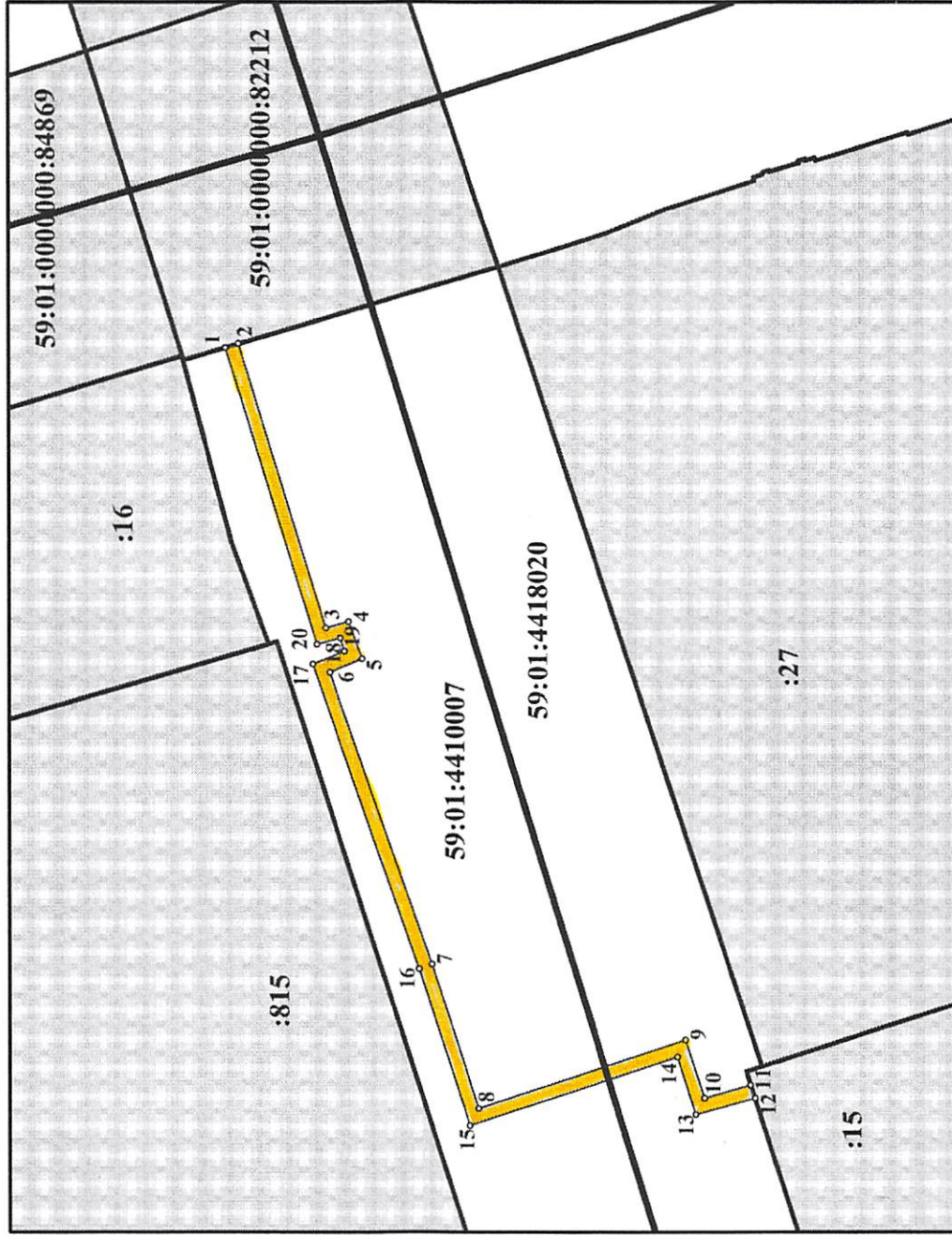
Вид разрешенного использования: -

Каталог координат, м			Каталог координат, м		
№	X	Y	№	X	Y
1	518126.32	2230605.48	11	518087.67	2230551.52
2	518125.36	2230605.76	12	518087.36	2230550.57
3	518118.97	2230585.01	13	518091.71	2230549.38
4	518117.27	2230585.45	14	518093.10	2230553.56
5	518116.29	2230582.76	15	518108.36	2230548.57
6	518118.68	2230581.79	16	518112.13	2230560.04
7	518111.18	2230560.36	17	518119.94	2230582.36
8	518107.73	2230549.83	18	518117.56	2230583.33
9	518092.47	2230554.82	19	518117.90	2230584.26
10	518091.06	2230550.60	20	518119.65	2230583.80

Описание границ смежных землепользователей	
От 1 точки до 2 точки	59:01:0000000:82212
От 2 точки до 11 точки	Городские земли
От 11 точки до 12 точки	59:01:4418020:15
От 12 точки до 1 точки	Городские земли

Условные обозначения:

	- предполагаемый к использованию земельный участок
	- граница кадастрового квартала
	- граница земельных участков



М 1:500

Заявитель: ООО "Сатурн-Р" в лице Ефимов А. А. Ефим по довер. от 28.09.2018
 12.11.2018